

**UCHWAŁA NR XVII/140/2016
RADY GMINY SULĘCZYNO**

z dnia 30 marca 2016 r.

w sprawie wyrażenia zgody na odpłatne nabycie nieruchomości położonej w Mściszewicach

Na podstawie art.18 ust.2 pkt 9 lit.,a” ustawy z dnia 8 marca 1990 roku o samorządzie gminnym (t.j.Dz. U. z 2015 roku, poz.1515, 1045 i 1890) **Rada Gminy Sulęczyno uchwala, co następuje:**

§ 1. Wyraża się zgodę na odpłatne nabycie na rzecz Gminy Sulęczyno prawa własności nieruchomości oznaczonej jako działka gruntu nr ew.375/2 o powierzchni 2500 m², położonej w obrębie geodezyjnym Mściszewice, z przeznaczeniem pod drogę gminną.

§ 2. Wykonanie uchwały powierza się Wójtowi Gminy.

§ 3. Uchwała wchodzi w życie z dniem podjęcia.

PRZEWODNICZĄCY RADY
Kazimierz Gliniecki
Kazimierz Gliniecki

UZASADNIENIE

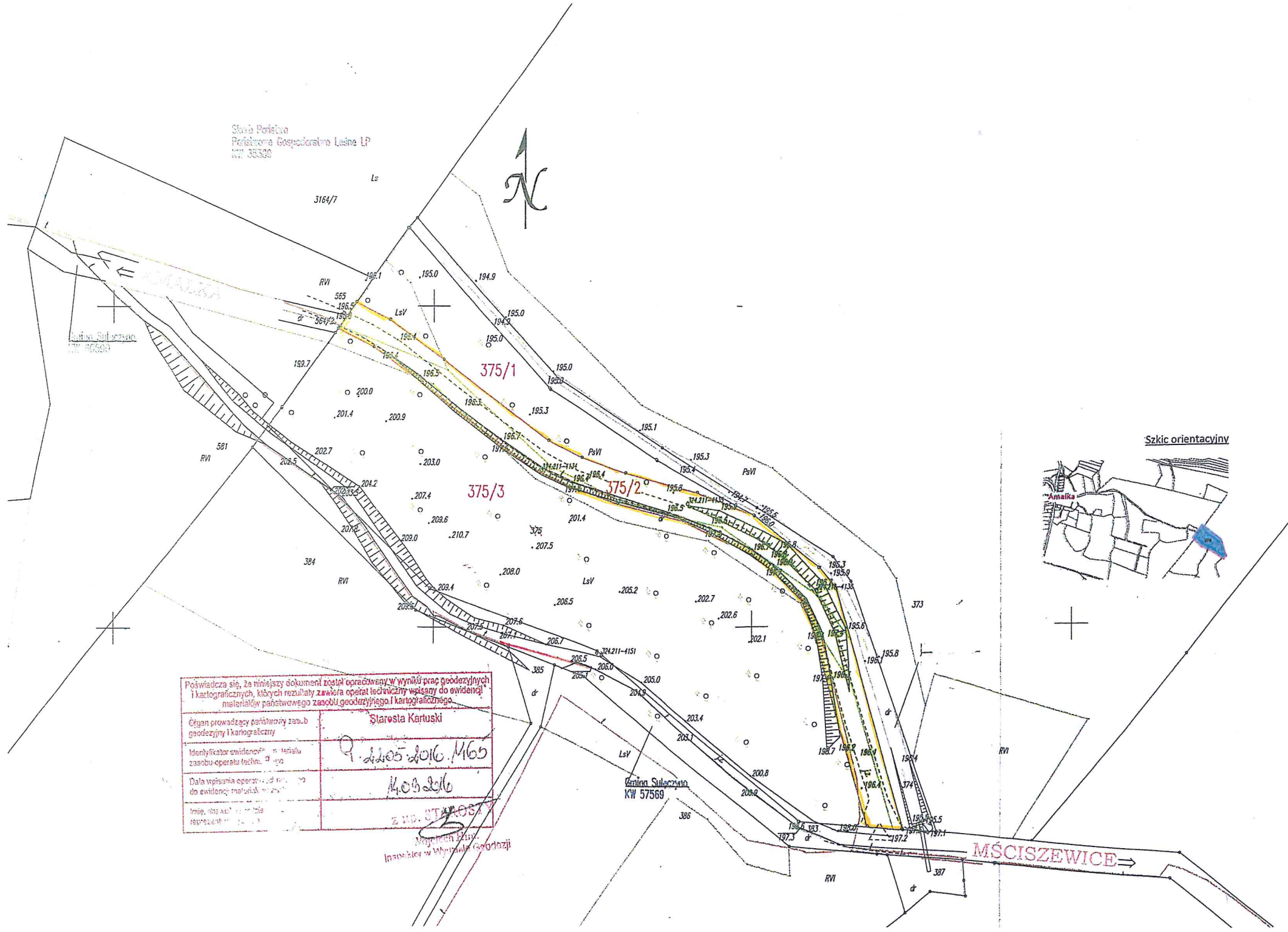
do Uchwały Nr XVII/140/2016 Rady Gminy Sulęczyno z dnia 30 marca 2016 roku w sprawie wyrażenia zgody na odpłatne nabycie nieruchomości położonej w Mściszewicach

Zgodnie z ustawą o samorządzie gminnym do właściwości Rady Gminy należy podejmowanie uchwał w sprawach majątkowych gminy, przekraczających zakres zwykłego zarządu, w tym też Rada Gminy wyraża zgodę na nabycie nieruchomości na własność gminy.

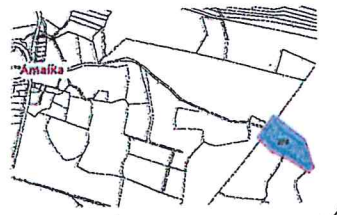
Przedmiotowa uchwała dotyczy odpłatnego nabycia prawa własności do nieruchomości w celu uregulowania przebiegu drogi gminnej. Od kilkudziesięciu lat część drogi Mściszewice-Amalka znajduje się na gruntach stanowiących własność osoby fizycznej. Właściciel terenu zajętego pod w/w drogę zwrócił się z wnioskiem o jego wykup.

Ze względu na to, iż dzięki planowanemu nabyciu nieruchomości zostaną uregulowane sprawy własnościowe oraz znacznie poprawi się układ komunikacyjny podjęcie przedmiotowej uchwały jest uzasadnione.

Stara Perlewo
Państwowa Gospodarka Leśna LP
KW 55308



Szkic orientacyjny



Poświadczam, że niniejszy dokument został opracowany w wyniku prac geodezyjnych i kartograficznych, których rezultaty zostały operat techniczny wpisany do ewidencji materiałów państwowego zasobu geodezyjnego i kartograficznego.	
Organ prowadzący państwową zasobu geodezyjny i kartograficzny	Starosta Kartuski
Identyfikator ewidencji materiałów państwowego zasobu operat techniczny	9-2105-2016-M65
Data wpisania operat techniczny do ewidencji materiałów państwowego zasobu geodezyjnego i kartograficznego	14.03.2016
Imię, nazwisko i tytuł/stopień reprezentanta	Z. W. STAROSTA Miejscowy Inspektor w Wydziale Geodezji

Gmina Sulęciszewo
KW 57569

MŚCISZEWICE →