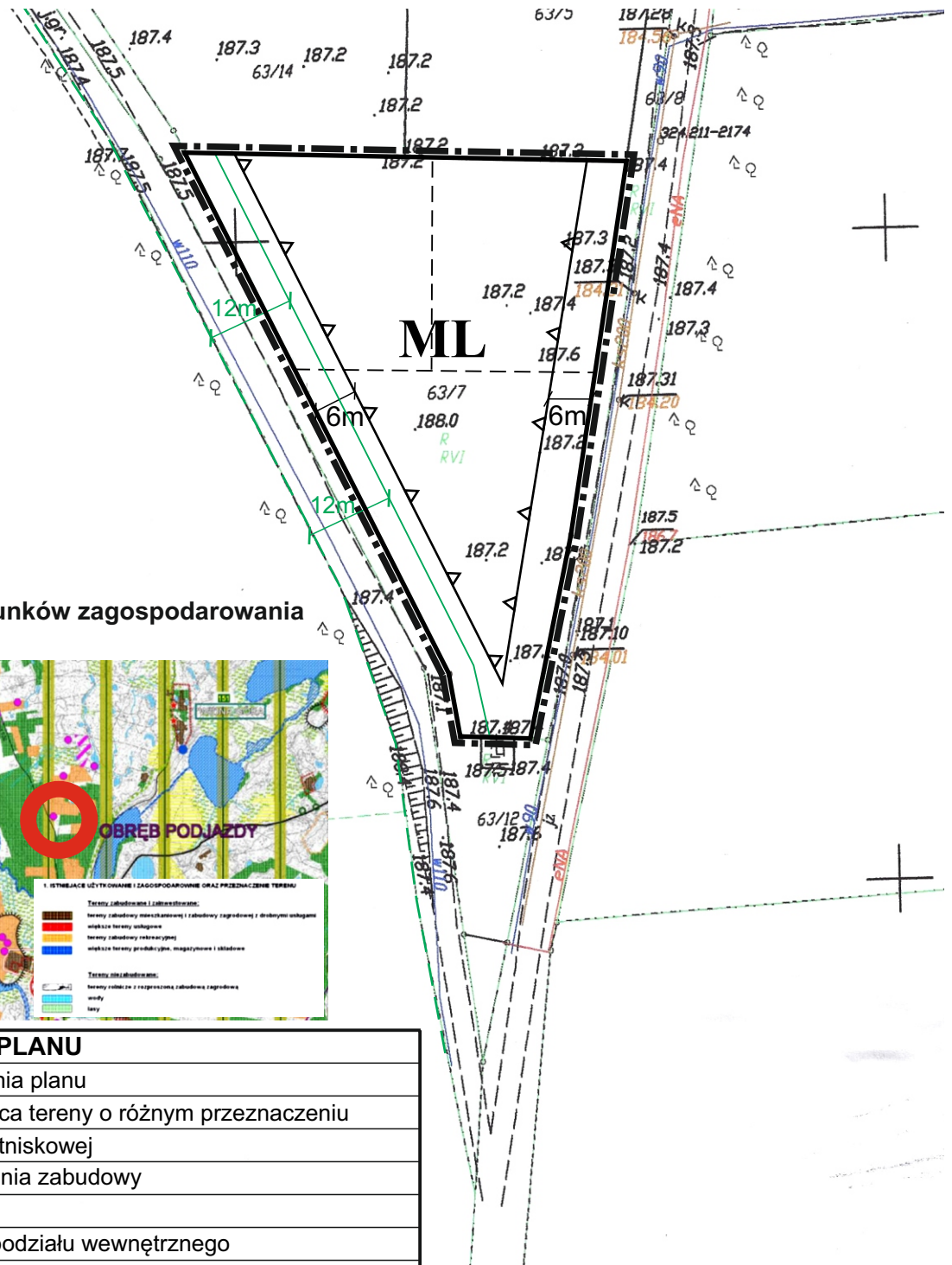


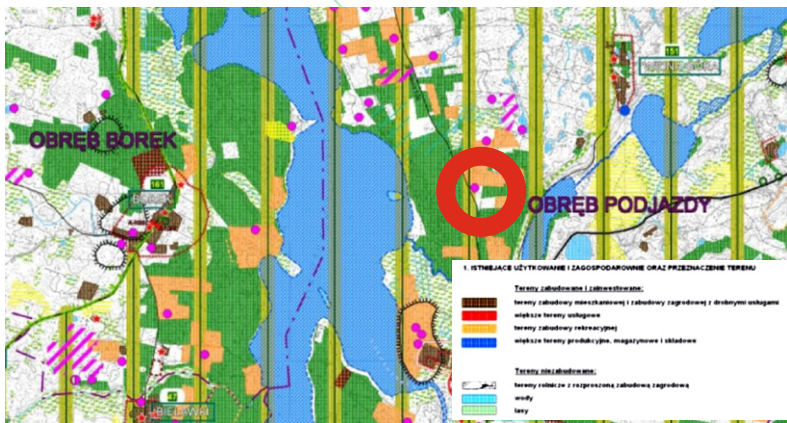
**MIEJSCOWY PLAN ZAGOSPODAROWANIA
PRZESTRZENNEGO**
fragmentów wsi PODJAZY, działka nr 63/7

GMINA SUŁĘCZYNO

Rysunek planu skala 1 : 1.000



Studium uwarunkowań i kierunków zagospodarowania przestrzennego



| OZNACZENIA - USTALENIA PLANU | |
|------------------------------|--|
| — · — · — · — | Granica opracowania planu |
| ————— | Linia rozgraniczająca tereny o różnym przeznaczeniu |
| ML | Teren zabudowy lotniskowej |
| ▲ — — — ▲ | Nieprzekraczalna linia zabudowy |
| OZNACZENIA INFORMACYJNE | |
| - - - - - | Orientacyjne linie podziału wewnętrznego |
| - - - - - | Granica ewidencyjna terenu leśnego |
| — — — — — | Teren bez zabudowy - 12 m od od granicy terenu leśnego |
| Działka 63/8, 63/12 | Teren na poszerzenie drogi gminnej |

Biuro Projektowe "Przestrzeń",
Gdańsk ul. Orłąt Lwowskich 30
tel. 58 30 47 462 tel. fax 58 30 99 248
projektant arch. Alicja Wysoczyńska
członek POIU nr G-031/2002