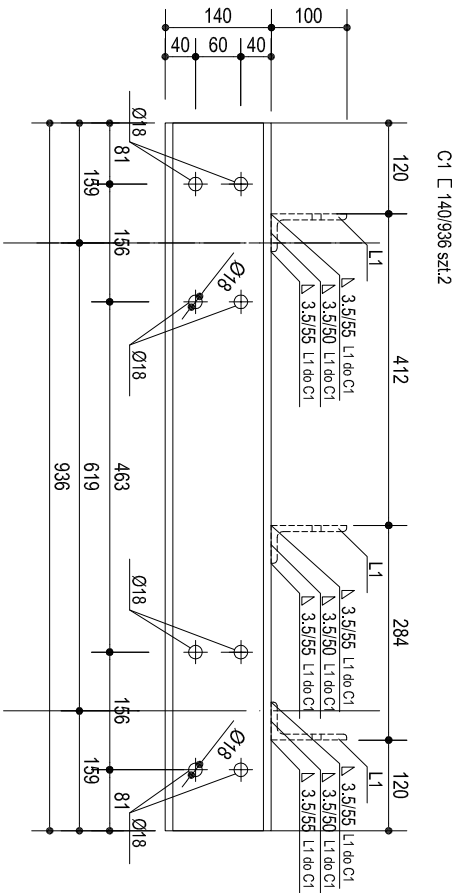
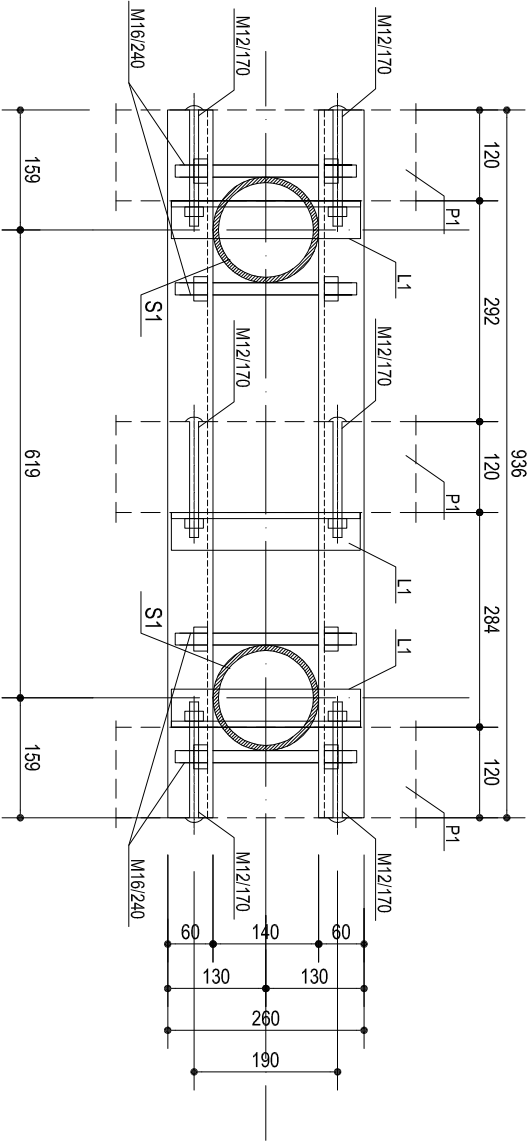
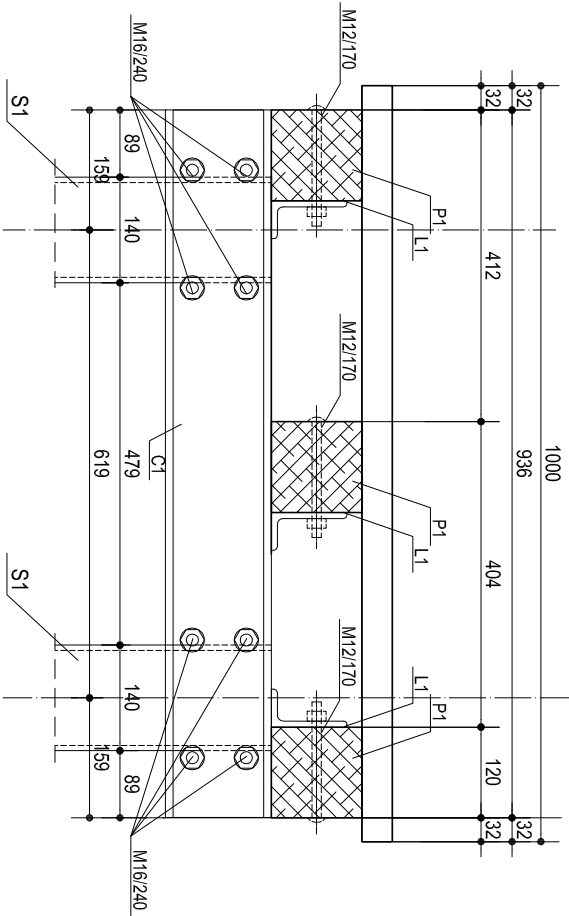


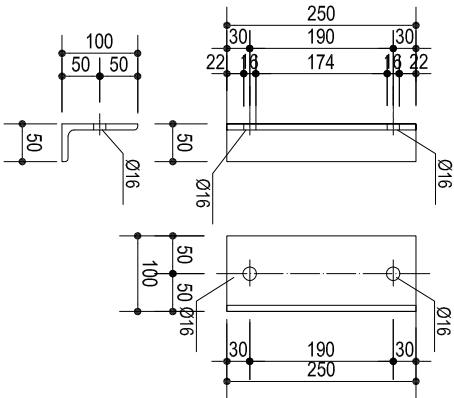
RAMA STALOWA TYP R1

szt.6




C1 C 140/936 szt.2

L1 L 100x50/250 szt.3



stal profilowa St3S;
elektrody ER 146

- UWAGA:
1. długości elementów podano brutto, tzn. przed obróbką graní do prac spawalniczych;
 2. zestawienie elementów dla jednej ramy danego typu
 3. słupy zestawiono na rysunku nr 3

<div><div><div><div><div></div><div>KUCHTA I KNOP</div></div></div><div>FIRMA PROJEKTOWA</div></div></div>		BUDOWA POMOSTU SULĘCZYNO		PAŹDZIERNIK 2016
INWESTOR	GMINA SULĘCZYNO 83-320 Sulęcyno, ul.Kaszubska 28KALA 1:10			
LOKALIZACJA	dz. nr 333, 279 i 294 obr. SULĘCZYNO			
TYTUŁ RYS.	RAMA TYP R1 - szczegóły			RYS. NR 1.2
PROJEKTANT:	mgr inż. Joanna Wesołowski-Knop upr. bud. PDM/0092/PDM/06			