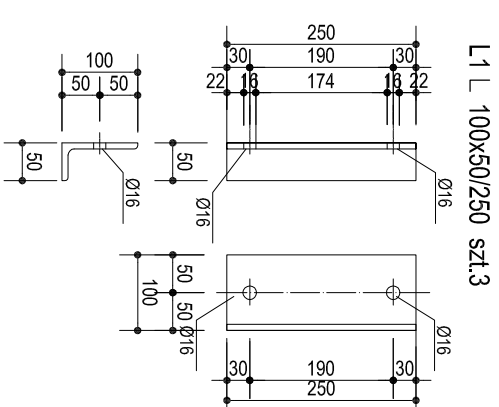
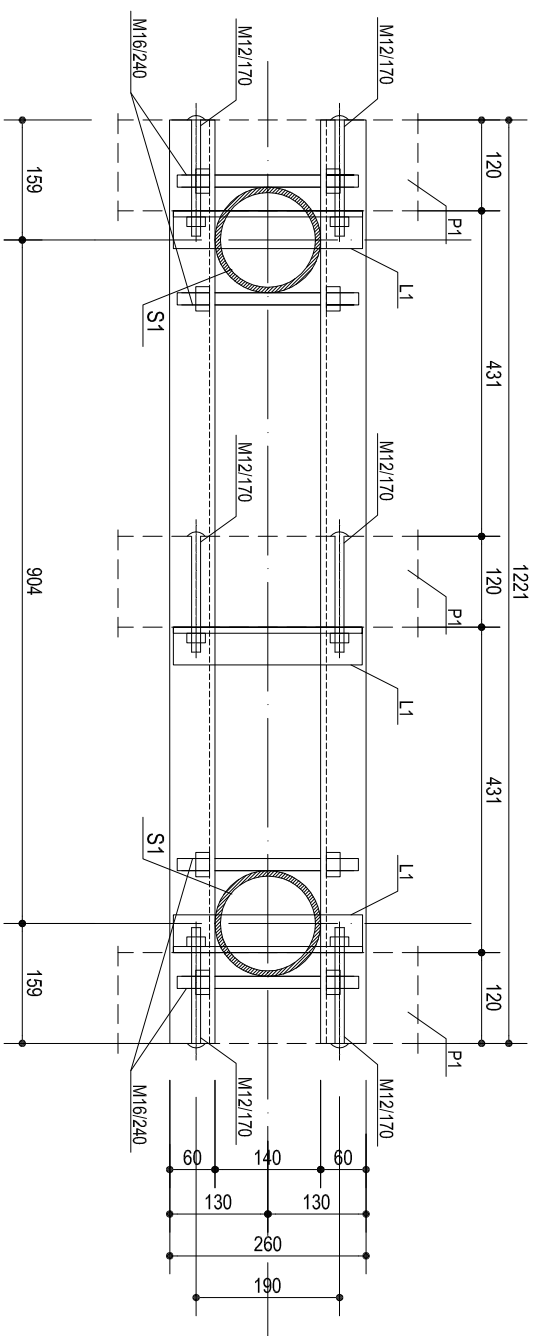
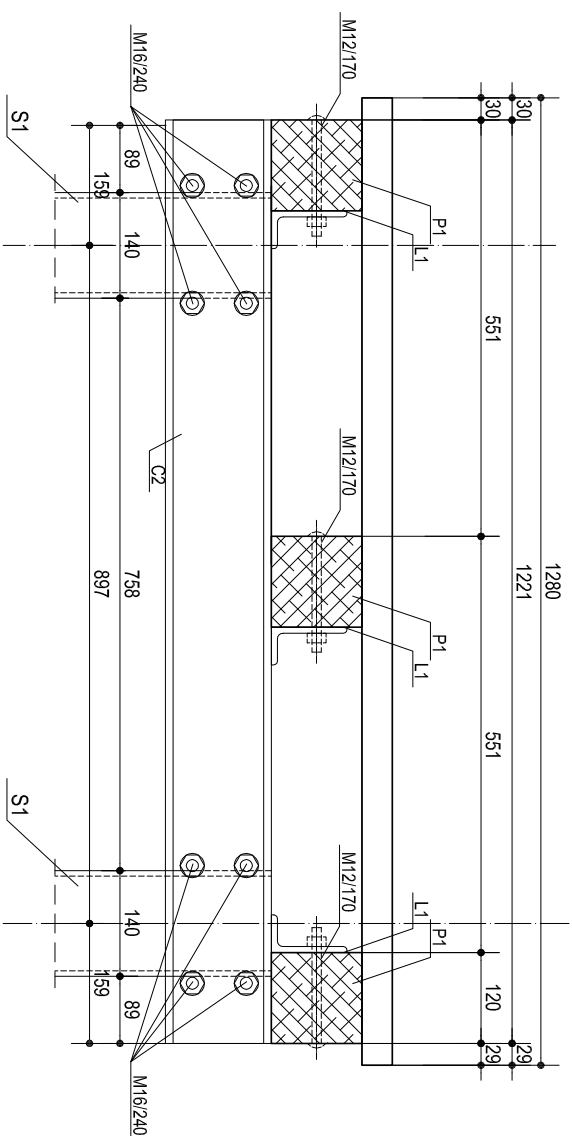
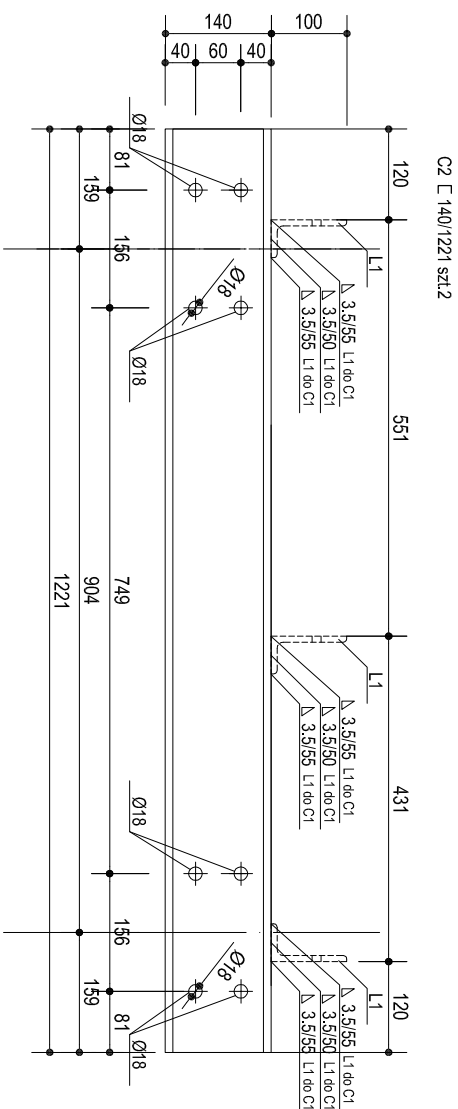


RAMA STALOWA TYP R2

Szt. 2




L1 L 100x50/250 szt.3



C2 [140/1221 szt.2

stal profilowa St3S;
elektrody ER 146

 <p>KUCHTA I KNOP PRACOWNIA PROJEKTOWA</p>		<p align="center">BUDOWA POMOSTU ZAKOWO</p>		<p align="center">październik 2016</p>
INWESTOR	GMINA SULECZYNÓ 83-320 Suleczyno, ul.Kaszubńska 26/KALIA 1:10			
LOKALIZACJA	działka nr 139/91, 139/4 obręb ZAKOWO gm. SULECZYNÓ			
TYTUŁ RYS.	RAMA TYP R1 - szczebel			
PROJEKANT:	mgr inż. Joanna Wesołowski-Knop upr. bud. POW/009Z/POOK/06			
		RYS. NR 1.3		

UWAGA:

1. długości elementów podano brutto, tzn.

przed obróbką grani do prac spawalniczych;

2. zestawienie elementów dla jednej ramy danego typu

3. słupy zestawiono na rysunku nr 4