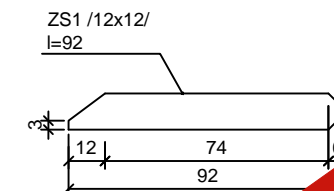
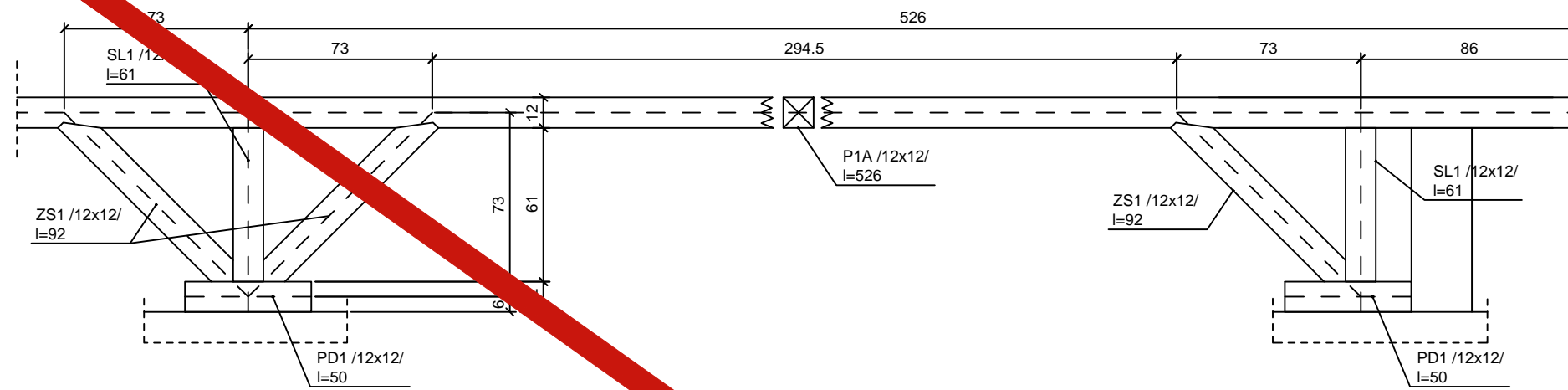
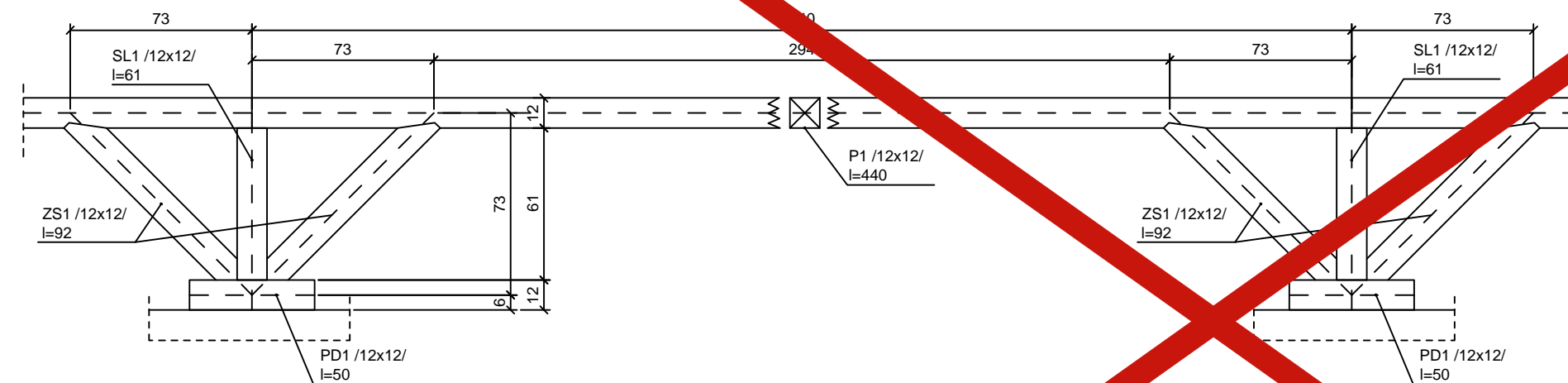


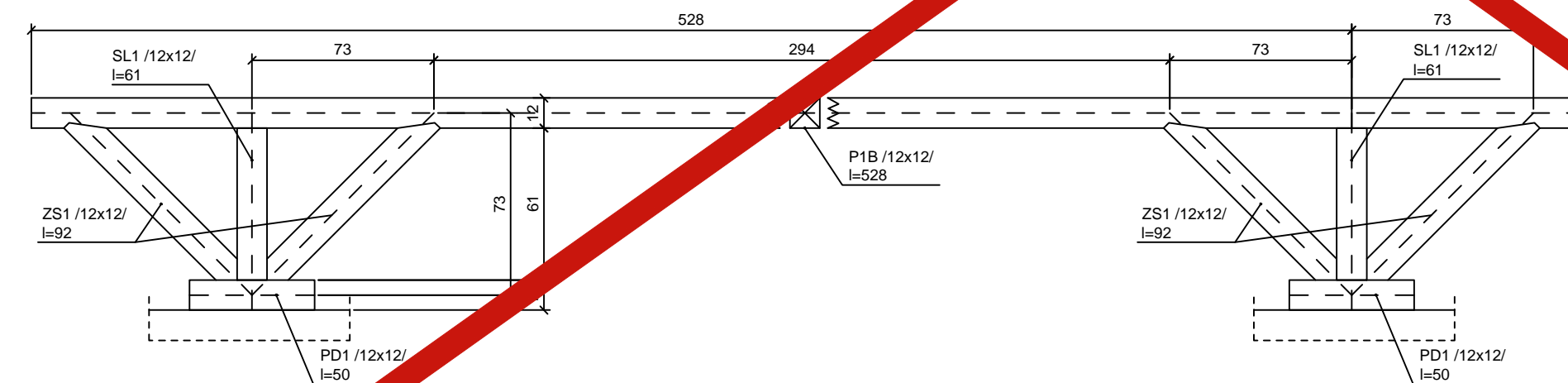
PŁATEW P1A



PŁATEW P1



PŁATEW P1B



RYSUNEK ANULOWANY

- Uwagi:
1. Tarcica sosna C27 wilgotność 12%.
 2. Gwoździe wbijać w uprzednio nawiercone otwory Ø3mm.
 3. Końce gwoździ wystające za element zaginać wzdłuż włókien drewna.
 4. Element DU1 - łącznik pasa górnego i dolnego.
 5. Między elementy pasa górnego wstawić wypełnienie z deski uzupełniającej DU2 3,2x16. Długości dociąć na budowie.

ADAM SPECHT ARCHITEKT			
ul. Jagodowa 16 80-297 Banino		tel. kom. 604 243 688 e-mail: a.specht@aktarchitekci.pl	
TYTUŁ PROJEKTU:	ROZBUDOWA I PRZEBUDOWA ZESPOŁU SZKOLNO- PRZEDSZKOLNEGO WRAZ Z INFRASTRUKTURĄ		
FAZA:	PROJEKT BUDOWLANY	ADRES:	Mściszewice, gm. Sulęcyno, ul. Szkolna 5 DATA: 09.2018
BRANŻA:	KONSTRUKCJA	NR DZIAŁKI:	701/7, obręb Mściszewice RYS. NR: K3.9 REV
PROJEKTANT:	SPRAWDZAJĄCY:		PODPIS: K3.9 REV
mgr inż. JACEK DOBKOWSKI upr. bud. BK.II F.7342/1314/98 w specj. konstr.-budow.do proj. i kierowania rob. bez ograniczeń izba inż. POM/BO/0851/01			SKALA: 1:25
RYSUNEK:	PŁATWIE , SŁUPY I ZASTRZAŁY		