

MIEJSCOWY PLAN ZAGOSPODAROWANIA PRZESTRZENNEGO

fragmentu obrębu geodezyjnego Podjazdy
działki nr 932, 933, 934, 935, 936, 937, 938, 939, 940,
941, 942, 943, 506/1, 506/2 i część działki nr 947/14.

GMINA SULECZYNO

Rysunek planu

skala 1:1.000

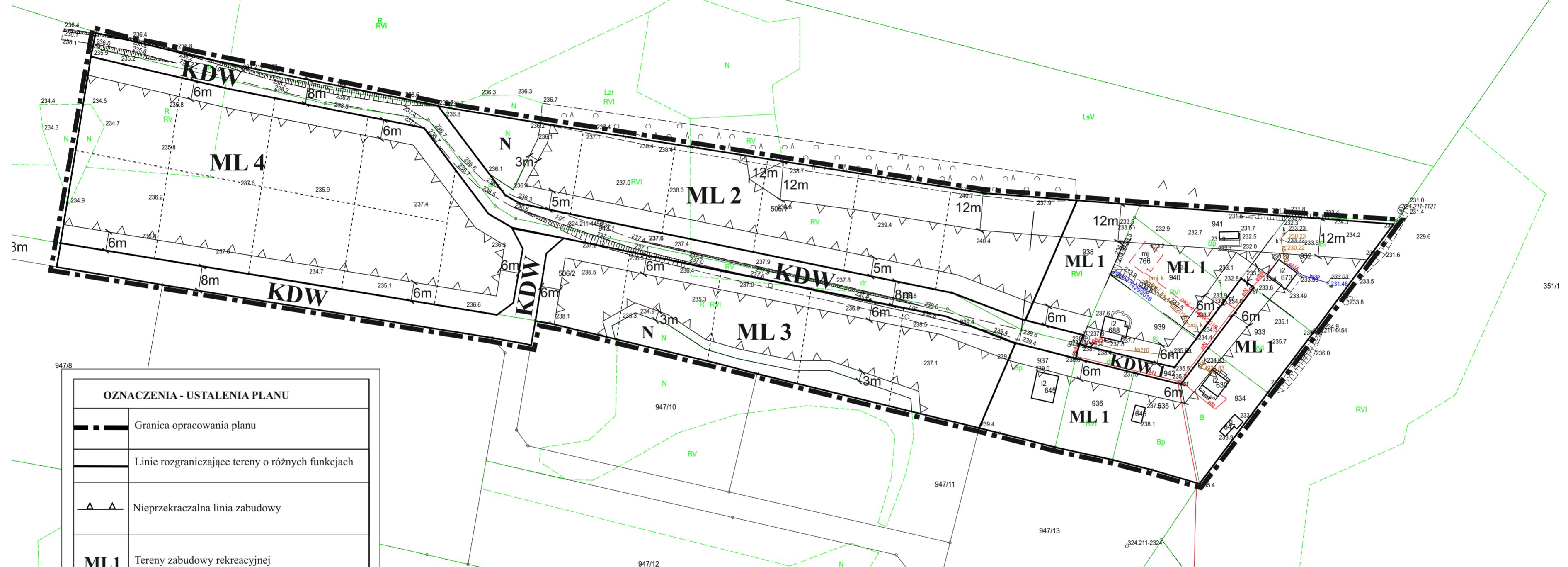
ZALĄCZNIK NR 1 DO UCHWAŁY NR

RADY GMINY SULECZYNO z dnia

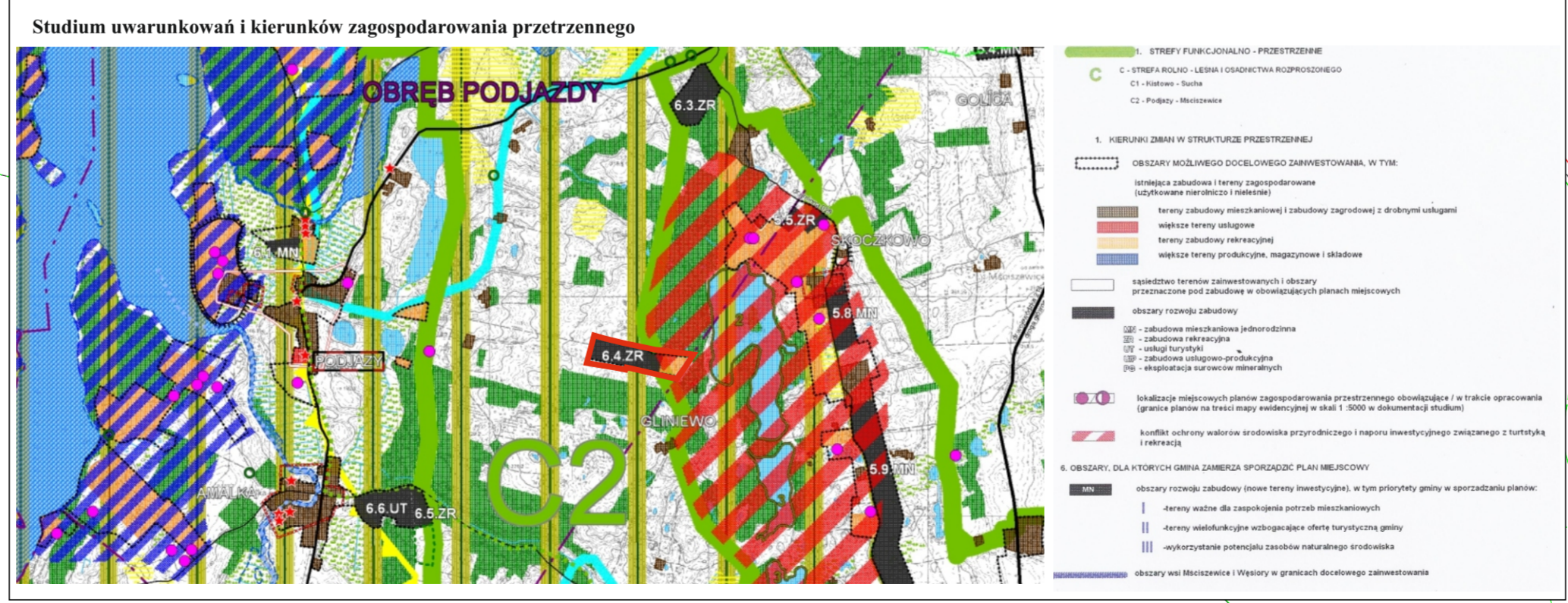
Poświadczam zgodność niniejszej kopii z treścią materiału państwowego zasobu geodezyjnego i kartograficznego	
Organ prowadzący państwowy zasób geodezyjny i kartograficzny	Starosta Kartuski
Nazwa materiału zasobu	Mapa zasadnicza
Identyfikator ewidencyjny materiału zasobu	P.2205.2014.3149
Data wykonania kopii	2017.04.27
Imię, nazwisko i podpis osoby reprezentującej organ	z up. Starosty Michał Pellowski

MAPA DLA CELÓW INFORMACYJNYCH

Województwo: pomorskie
Powiat: kartuski
Gmina: Sulecchino
Obręb: Podjazdy
Działka(i): wg zakresu
Seksja: 6.219.19.18.2
Ukl.poziomy: 2000 strefa 6 (18)
Ukl.wys.: Kronsztadt '86



OZNACZENIA - USTALENIA PLANU	
	Granica opracowania planu
	Linie rozgraniczające tereny o różnych funkcjach
	Nieprzekraczalna linia zabudowy
ML 1	Tereny zabudowy rekreacyjnej - częściowo istniejące
ML 2-4	Tereny zabudowy rekreacyjnej - projektowane
KDW KDW1	Droga wewnętrzna
OZNACZENIA INFORMACYJNE	
N	Nie użytek, teren roślinno wodny - postulowany do zachowania
	Proponowane linie podziału wewnętrznego
Ls	Obszar oznaczony w ewidencji jako Ls
	istniejące linie podziału ewidencyjnego oraz istniejące linie energetyczne na terenie ML1
Teren planu w całości jest położony w granicy Gowidiłskim Obszarze Chronionego Krajobrazu	



6489200.00
6016300.00

Biurowo Projektowe "Przestrzeń",
Gdańsk ul. Orłąt Lwowskich 30
tel. 58 30 47 462 tel. fax 58 30 99 248
projektant architektka Wysoczyńska
członek POIU nr G-031/2002